



Descripción

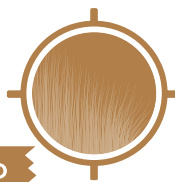
Herbitech es un Herbicida sistémico y de contacto, de amplio espectro. Se utiliza para el control post-emergente de malezas de hoja ancha y angosta. Su formulación está compuesta por ingredientes 100% de origen natural lo que garantiza su uso y compatibilidad en la agricultura ecológica y orgánica

Presentación

1 L	20 L	200 L	1000 L
Botella	Garrafa	Bidón	Contenedor

HERBITECH

Herbicida Orgánico



Riquezas garantizadas

Ingredientes activos	% en peso
Extracto de Callistemon (Callistemon citrinus) Equivalente a 20g de i.a./L a 20°C	20.00
Aceite de Eucalipto (Eucalyptus globulus) Equivalente a 20g de i.a./L a 20°C	20.00
Diluyentes y Solventes	60.00
Total	100.00

Características

Estado físico	Líquido
Apariencia	Líquido café translúcido
pH	4.8
Densidad relativa	1.08 g/ml
Solubilidad en agua	100% soluble
Olor	Libre de olores ofensivos

Dosis

Cultivo	Foliar
Anuales	10 mL/L - 15 mL/L
Perennes	10 mL/L - 15 mL/L
Hoja ancha	10 mL/L - 15 mL/L
Hoja angosta	10 mL/L - 15 mL/L